

Verifine® Jehly pro inzulinová pera

Návod k použití

English

POUŽITÍ

Jehly Verifine® Insulin Pen Needles jsou určeny k podkožní aplikaci inzulínu při léčbě diabetu.

VLASTNOSTI

Jehly Verifine® Insulin Pen Needles jsou určeny k podkožní aplikaci inzulínu při léčbě diabetu.

Kompatibilní pera

Sanofi Aventis KlikSTAR, SoloSTAR, JuniorSTAR

Lilly KwikPen, HumaPen Memoir, HumaPen Luxura HD, HumaPen Luxura, HumaPen Savio, HumaPen Ergo II

Novo Nordisk FlexTouch, NovoPen 3, 4 and 5, Innolet, FlexPen, Victoza, NovoPen Echo

Owen Mumford Autopen Classic, Autopen 24

Berlin Chemie Berlin Pen Areo, Berlin Pen Junior

BEZPEČNOSTNÍ OPATŘENÍ

- Nepoužívejte opakovaně
- Nepoužívejte, pokud ochranný kryt chybí nebo je poškozen.
- Při výběru správné délky jehly se poraďte se zdravotníkem.
- Vždy používejte novou sterilní jehlu.
- Po každé injekci jehlu vyměňte.
- Po aplikaci inzulínu jehlu odšroubujte z pera a bezpečně zlikvidujte.
- Uchovávejte v čistém a suchém prostředí, mimo chemické látky.

VAROVÁNÍ

- Jakýkoli závažný incident musí být hlášen výrobcí a příslušnému zdravotnickému orgánu členského státu, kde má uživatel nebo pacient sídlo.

POTŘEBNÉ MATERIÁLY

- jehly pro inzulinová pera • příbalový leták

POTŘEBNÉ MATERIÁLY, NEJSOU SOUČÁSTÍ BALENÍ

- alkoholový tampon inzulinové pero

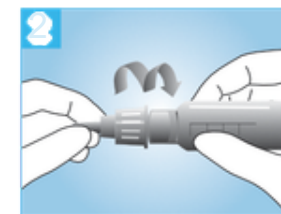
POKYNY K POUŽITÍ

Řiďte se pokyny výrobce inzulinového pera pro správnou aplikaci.

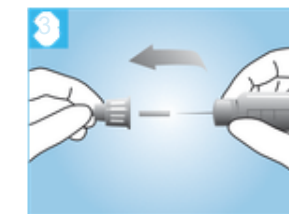
Používejte pouze s injekčním systémem se standardním univerzálním připojením



1 Odstraňte ochrannou fólii z jehly.



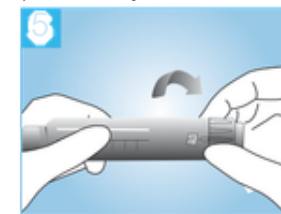
2 Nasadte jehlu rovně na inzulinové pero a lehce ji utáhněte.



3 Sundejte vnější a vnitřní ochranný kryt jehly



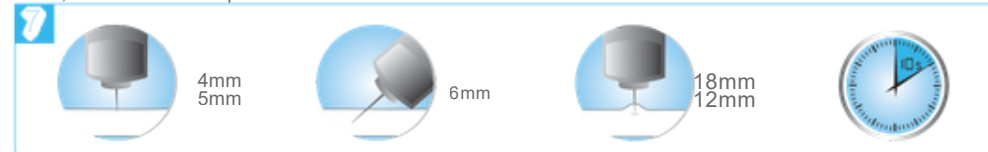
4 Nastavte dvě jednotky, poté stiskněte injekční tlačítko s jehlou směřující nahoru, dokud nevidíte kapku inzulínu.



5 Nastavte dávku inzulínu.



6 Vydezinfikujte místo vpichu alkoholovým tamponem.



Aplikujte nastavenou dávku podle pokynů zdravotnického pracovníka.

Po aplikaci ponechte jehlu v těle alespoň 10 sekund, poté ji vytáhněte.

Techniku aplikace přizpůsobte délce použité jehly.

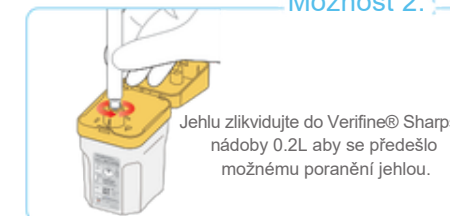
Možnost 1:



Opatrně nasadte zpět vnější kryt použité jehly.

Jehlu zlikvidujte v souladu s místní legislativou.

Možnost 2:



Jehlu zlikvidujte do Verifine® Sharps nádoby 0.2L aby se předešlo možnému poranění jehlou.

PŘEHLED SYMBOLŮ

Nepoužívat opakovaně	Znovu nesterilizujte	LOT číslo šarže	Datum expirace	Importer
Výrobce	REF Katalogové číslo	Nehořlavé	MD Medical Device	Distributor
Authorized representative in the European Union	Sterilized using ethylene oxide	Unique Device UDI Identifier	Země výroby	

Promisemed®

PROMISEMED HANGZHOU MEDITECH CO., LTD.
No. 1388 Cangxing Street, Cangjian Community,
Yuhang District, Hangzhou City, 311121 Zhejiang,
P.R.China

EU REP OBELIS
Bd. Général Wahis, 53
S. 4030 Brussels, Belgium.

CE 0197

66661PN-VI-1-E0-03