

DIRLI

Modulární systém

pro analýzu moči s barvením částic

FUS-560 **NEW**

mikroskopický močový analyzátor

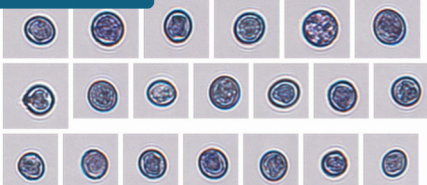
H-1800 **NEW**

chemický močový analyzátor



- ▶ Vysoce kvalitní barevné snímky částic
- ▶ Barvivo s rozdílnou afinitou pro DNA a RNA pro lepší rozlišení jader a cytoplasmy
- ▶ Patentovaná technologie zobrazovací průtokové cytometrie s barevnou kamerou a algoritmem umělé inteligence, s pravidelnou 6 měsíční aktualizací, poskytuje standardizované výsledky pro vyšší přesnost

Leukocyty



Granulované válce



- ▶ Vyhodnocení zbarvení stripu dvojitým optickým systémem (fotometr a CIS kamera) pro lepší vyhodnocení výsledků (nerovnoměrné zbarvení, hemolýza, posun proužku,...)

- ▶ Zobrazení barevných snímků v softwaru testovacího stripu z CIS kamery

FE Item	Result	Reference...	Unit	Strip type	FUS - 14Ca II	Result	Reference	Unit
EC	0		/µL	UBO	None	Normal	17	µmol/l
SOEP	0	0 - 28	/µL	BL	Neg	Neg		
RTEP	0		/µL	KET	Neg	Neg		
ABSC	0		/µL	CV	8.8			mmol/l
RBC	0	0 - 17	/µL	BLD	25*	Neg		Cells
NormalRBC	0		/µL	PRO	Neg	Neg		
AbnormalRBC	0		/µL	MALB	150	10		mg/L
WBC	66	0 - 28	/µL	NIT	Neg	Neg		
NE	66		/µL	LEU	1	Neg		Cells
MWBC	0		/µL	GLU	Neg	Neg		
PWBC	0	0 - 2	/µL	SG	1.018	1.005 - 1.030		
WBCC	0		/µL	pH	6.0	5.0 - 8.0		
XTAG	10	0 - 28	/µL	VC	0			mmol/l
CACX	10		/µL					
URIC	0		/µL					
MAPH	0		/µL					
CAPH	0		/µL					
OYST	0		/µL	PhyChemis...				
BLI	0		/µL	COLOR	Light Yellow			
CHOL	0		/µL	TURB	Clear		5-32	mS/cm
AMOR	0		/µL	COND	11.76			
OCRY	0		/µL	MOSM (Study)	506*	600-1000		mOsm

- ▶ Stabilita stripů v podavači až 7 dní, vysoká kapacita podavače 600 stripů
- ▶ Bohaté možnosti rozlišení a analýzy různých typů dysmorfních erytrocytů pro rozlišení typu hematurie

MEDISTA

Medista, spol. s r.o.
www.medista.cz
tel: 731 290 087
denisa.juhsova@medista.cz



Technické parametry FUS-560

Princip testu	Imaging flow cytometry: Zobrazovací průtoková cytometrie s barvením částic pro lepší vyhodnocení
Počet měřených parametrů	50
Rychlost	130 vzorků/hodinu
Typ vzorku	Moč
Objem vzorku	Minimální objem necentrifugované moči 1,5 ml Aspirační objem 0,5 ml. Možnost měření z mikrozkušavek pro ještě nižší objem vzorku až k 0,7 ml
Kapacita vzorků	50 vzorků Kapacita může být rozšířena na 260 vzorků s využitím dvou přidavných podavačů
Funkce STAT	Statimová funkce s možností měření z mikrozkušavek Statimový stojánek
Identifikace vzorků označených barkódou	Integrovaná laserová čtečka barkódů pro automatické načtení vzorků
Zdroj světla	Záblesková xenonová lampa
Typ kamery	Vysokorychlostní kamera
Rozlišení optického systému	Objektiv s rozlišením 40x, až 1000-násobné zvětšení
LIS	Síťové rozhraní LIS a sériový port LIS, Obousměrná komunikace s LISem
Kapacita paměti	≥ 100 000 dat
Váha	89 kg 138 kg v případě využití obou přidavných podavačů
Rozměry	680 x 825 x 668 mm 1960 x 900 x 668 mm v případě využití obou přidavných podavačů

Technické parametry H-1800

Princip testu	Fotoelektrická kolorimetrie + CIS zobrazení (barevný obrázek testovacího stripu je zobrazen v SW a je možné přidat upozornění na mikroskopickou hematURIi)
Vlnové délky	525 nm, 572 nm, 610 nm, 660 nm, 850 nm
Měřené parametry	UBG, BIL, KET, PRO, BLD, LEU, NIT, GLU, pH, SG, VC (Volitelné), MALB (Volitelné), CRE (Volitelné), CA (Volitelné), A/C (Vypočtené), P/C (Vypočtené)
Volitelné měřené parametry	Specifická hmotnost, turbidita, barva, vodivost, osmolalita (RUO)
Rychlost	563 testů/hodinu (2 nezávislé jehly)
Kapacita zásobníku na stripy	600
Maximální kapacita odpadního zásobníku na stripy	600
Stabilita stripů v podavači	7 dní
Objem vzorku	1,2 ml pro rutinní testování 0,8 ml pro mikro testování
Kapacita vzorků	80 vzorků 260 vzorků s přidavným podavačem
Funkce STAT	Statimová funkce s možností měření z mikrozkušavek Statimový stojánek
Kapacita paměti	1 milion dat vzorků a 100 000 obrázků testových stripů
LIS	Síťové rozhraní LIS a sériový port LIS, Obousměrná komunikace s LISem
Displej	10,4" barevný dotykový displej
Váha	96 kg
Rozměry	680 x 768 x 668 mm

